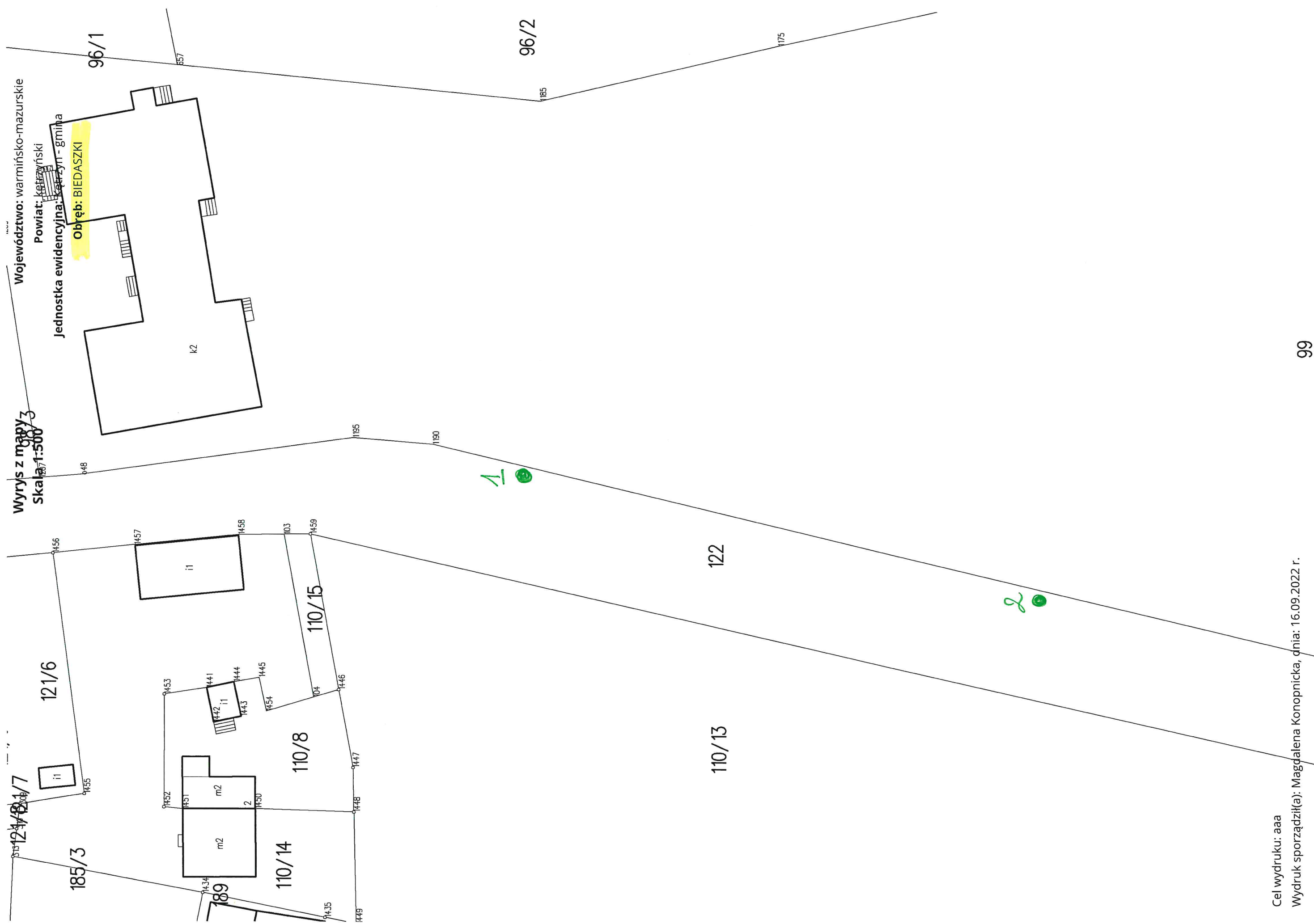


Wyrys z mapy
Skala 1:500

Województwo: warmińsko-mazurskie
Powiat: kętrzyński
Jednostka ewidencyjna: Kętrzyn - gmina
Obręb: BAŁTRUCIE





Wyrys z mapy
Skala 1:500

Województwo: warmińsko-mazurskie

Powiat: kętrzyński

Jednostka ewidencyjna: Kętrzyn - gmina

Obręb: FILIPÓWKA

2/24

15/3

14/2

36/2

37x2

35

49

81

82/3

80

32/2

32/1

Cel wydruku: aa

Wydruk sporządził(a): Magdalena Konopnicka, dnia: 16.09.2022 r.

Wyrys z mapy
Skala 1:500

Województwo: warmińsko-mazurskie

Powiat: kętrzyński

Jednostka ewidencyjna: Kętrzyn - gmina

Obwód: LINKOWO

i1

156/6

156/3

8/1

8/2

156/5

151

22/1

8/3

152

564

562

543

558

550

566

5327

532

583

m2

m2

g1

g1

g1

g1

g1

g1

560

556

553

559

561

541

Cel wydruku: aaa

Wydruk sporządził(a): Magdalena Konopnicka, dnia: 16.09.2022 r.

Wyrzys z mapy
Skala 1:500

Województwo: warmińsko-mazurskie

Powiat: kętrzyński

Jednostka ewidencyjna: Kętrzyn - gmina

Obręb: LINKOWO

142/3

304/2

i1

g1

g1

g1

g1

g1

306

g1

g1

m1

384

91

90

903

383

389

130/1

21

805

395

92

93

94

m2

g1

131/2

g1

140

133

390

792

789

141

m2

394

393

Cel wydruku: aaa
Wydruk sporządziła: Magdalena Konopnicka, dnia: 16.09/2022 r.

140

170 / 1

39

97

132/3

m2

g1

132/4

g1

q1

785

783

790

192

Wyrzys z mapy
Skala 1:500

Województwo: warmińsko-mazurskie

Powiat: kętrzyński

Jednostka ewidencyjna: Kętrzyn - gmina

Obręb: LINKOWO

142/4

123/5

21

892

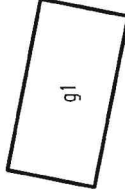
891

14 14

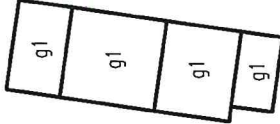
897



898



g1

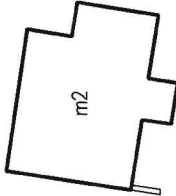


g1

g1

g1

g1



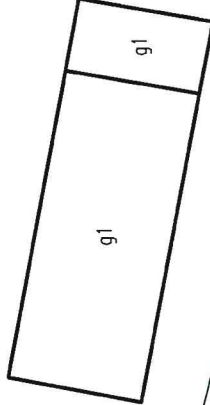
m2

123/1

142/3

872

865



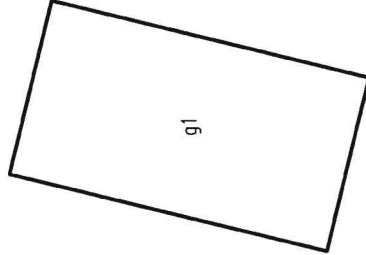
g1

g1

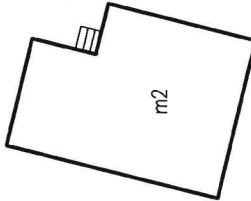
125

124

851



g1



m2

1409

856

840

Cel wydruku: aaa

Wydruk sporządził(a): Magdalena Konopnicka, dnia: 16.09.2022 r.

131/3

176/7
176/6

178

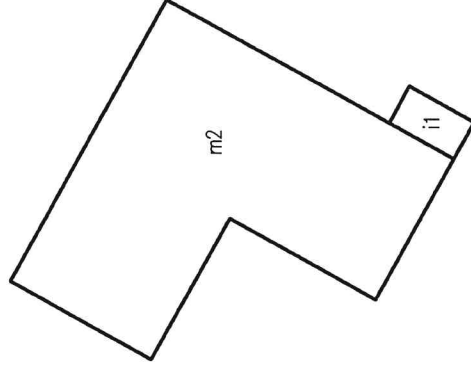
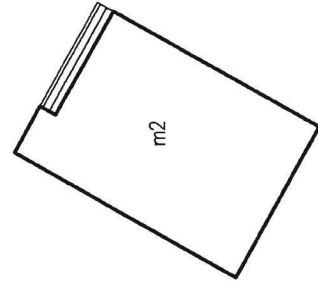
Wrys z mapy
Skala 1:500

Województwo: warmińsko-mazurskie 89/8

Powiat: kętrzyński

Jednostka ewidencyjna: Kętrzyn - gmina

Obręb: MARTIANY 99



191

159

161

1612

1011

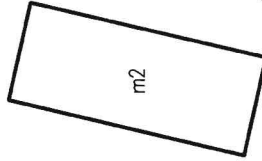


123

122

121

160



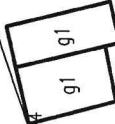
174

162/4

1056

172/5

1010



1009

15

172/8



Cel wydruku: aaa

Wydruk sporządzony przez: Magdalena Konopnicka, dnia: 16.09.2022 r.

m2

g1

g1

172/9

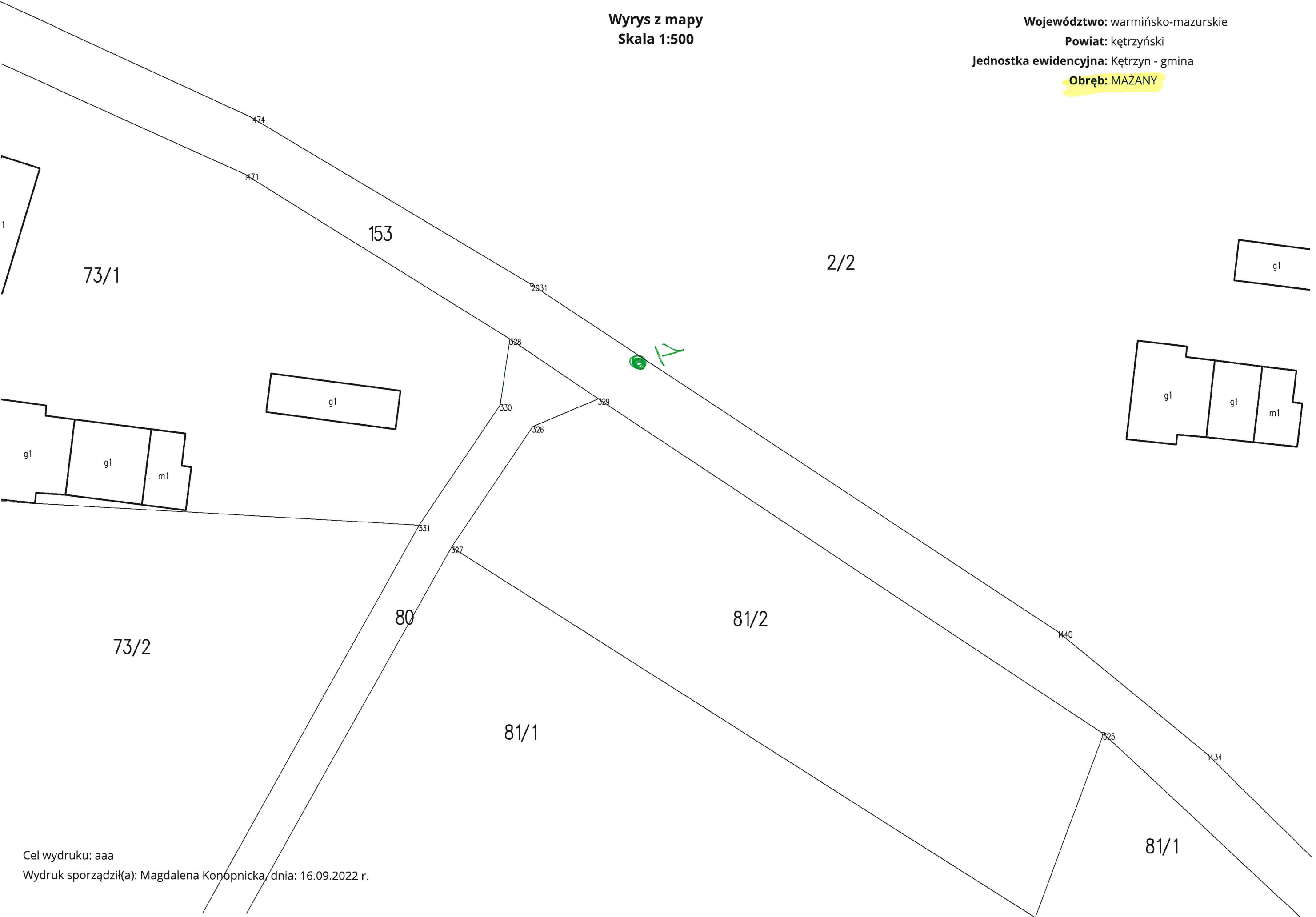
1090

172/10

1374

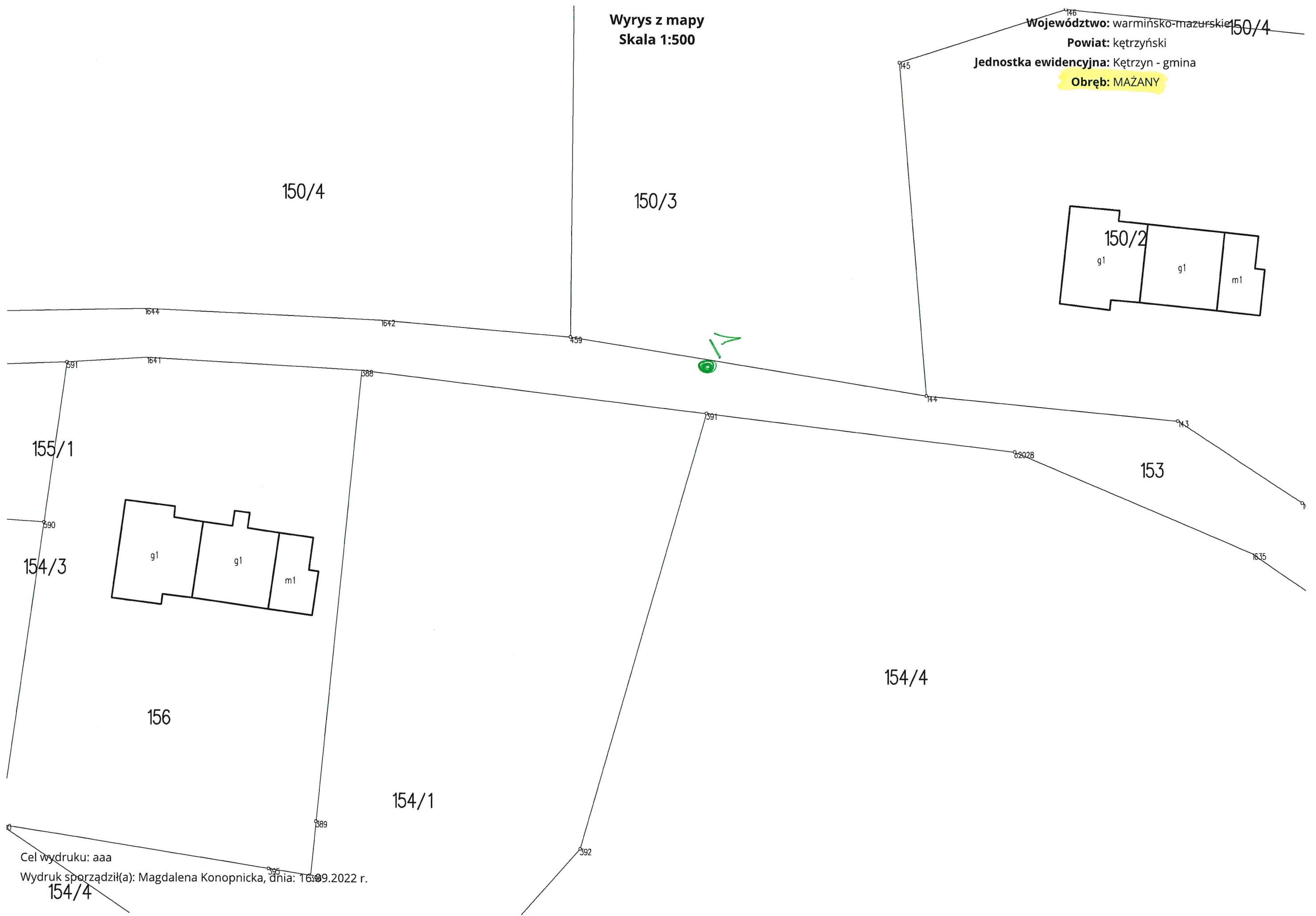
Wyrys z mapy
Skala 1:500

Województwo: warmińsko-mazurskie
Powiat: kętrzyński
Jednostka ewidencyjna: Kętrzyn - gmina
Obręb: MAŻANY



Wyrys z mapy
Skala 1:500

Województwo: warmińsko-mazurskie
Powiat: kętrzyński
Jednostka ewidencyjna: Kętrzyn - gmina
Obręb: MAŻANY



154/4

Wyrzys z mapy
Skala 1:500

230/3

232

124/2

123

221/1

234/1

117/5

117/8

117/10

117/9

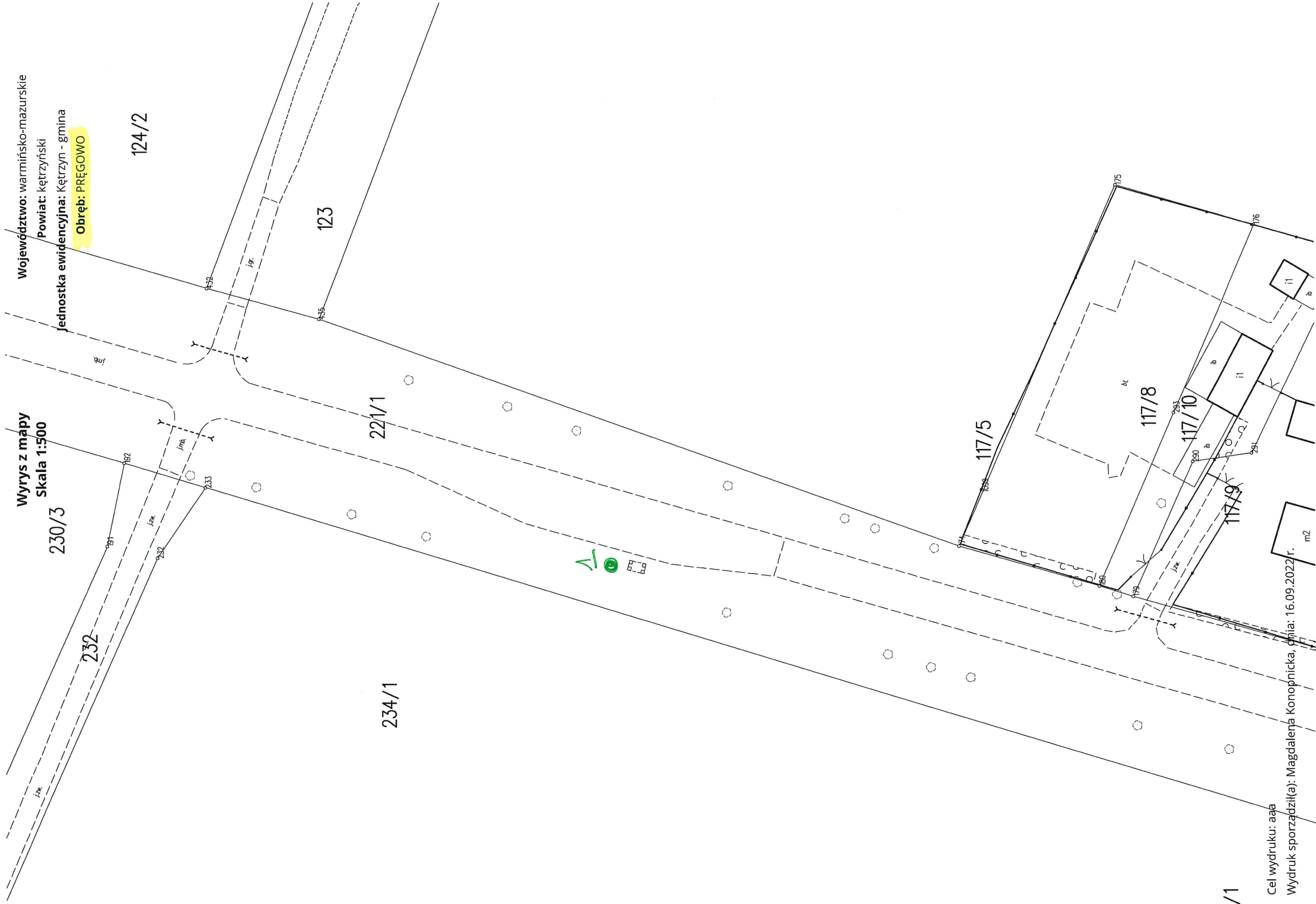
4/1

Cel wydruku: aaa

Wydruk sporządził(a): Magdalena Konopnicka, dnia: 16.09.2022 r.

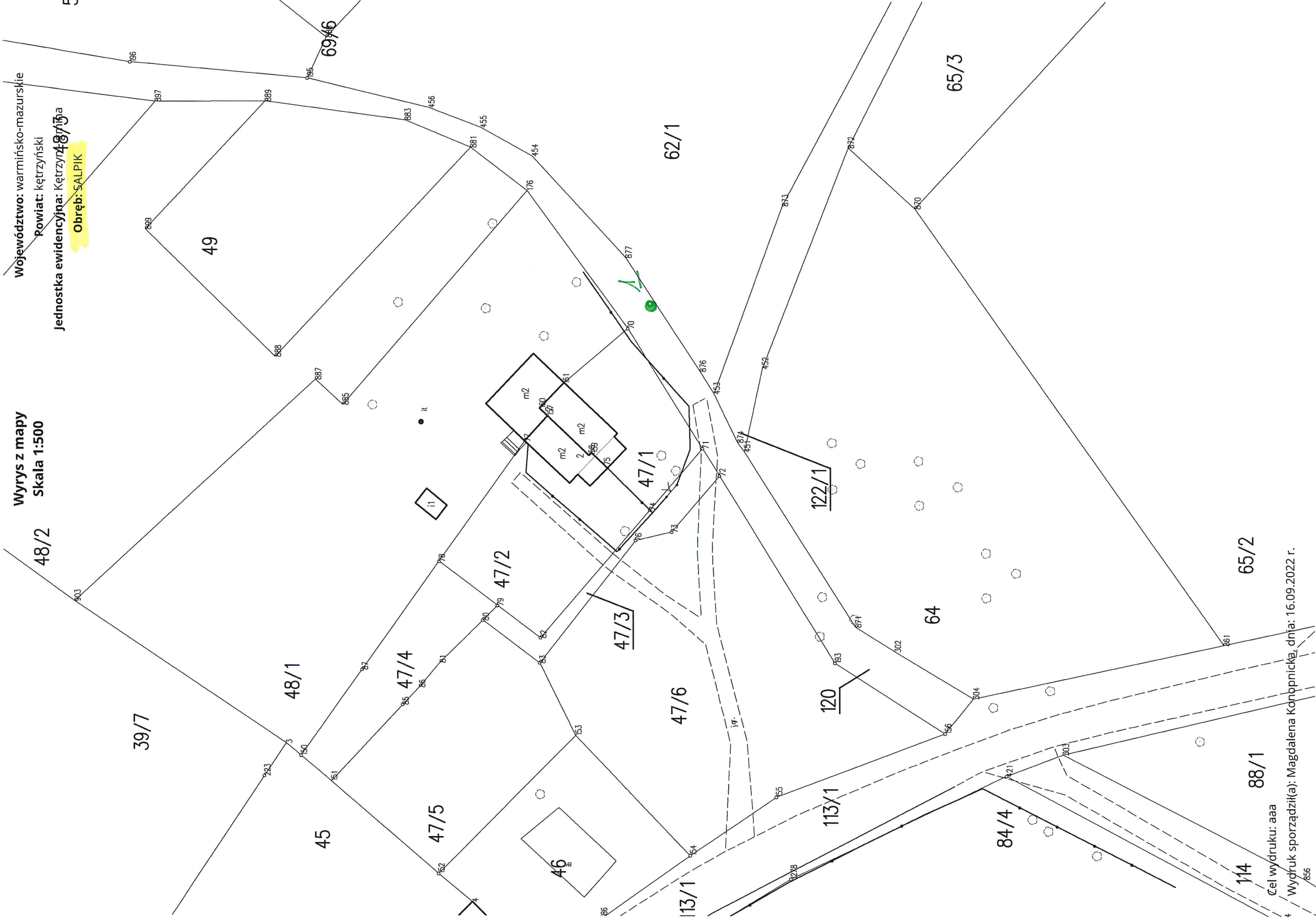
m2

Województwo: warmińsko-mazurskie
Powiat: kętrzyński
Jednostka ewidencyjna: Kętrzyn - gmina
Obręb: PRĘGOWO



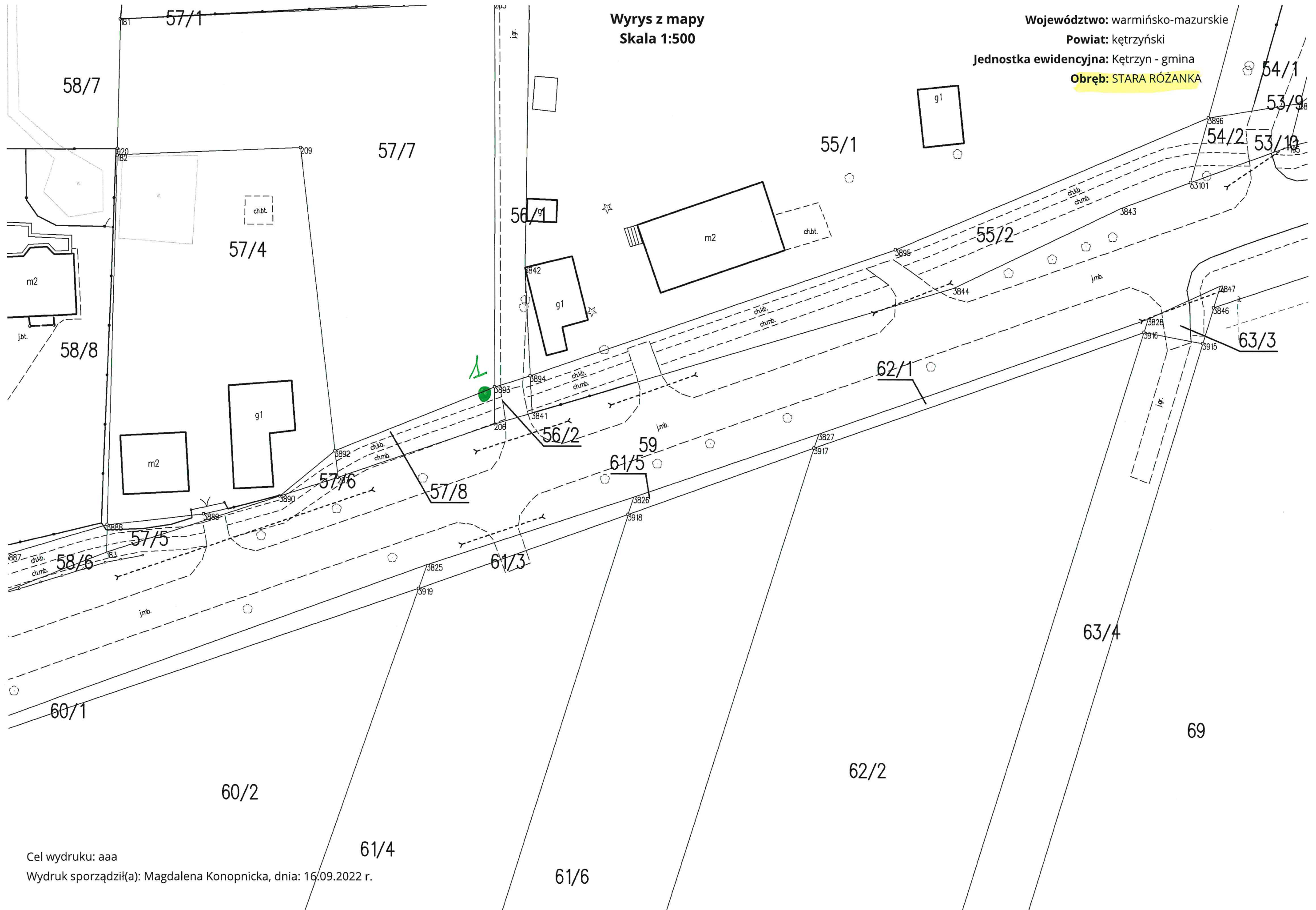
Wyrzys z mapy
Skala 1:500

Województwo: warmińsko-mazurskie
Powiat: kętrzyński
Jednostka ewidencyjna: Kętrzyn
Obręb: SALPIK



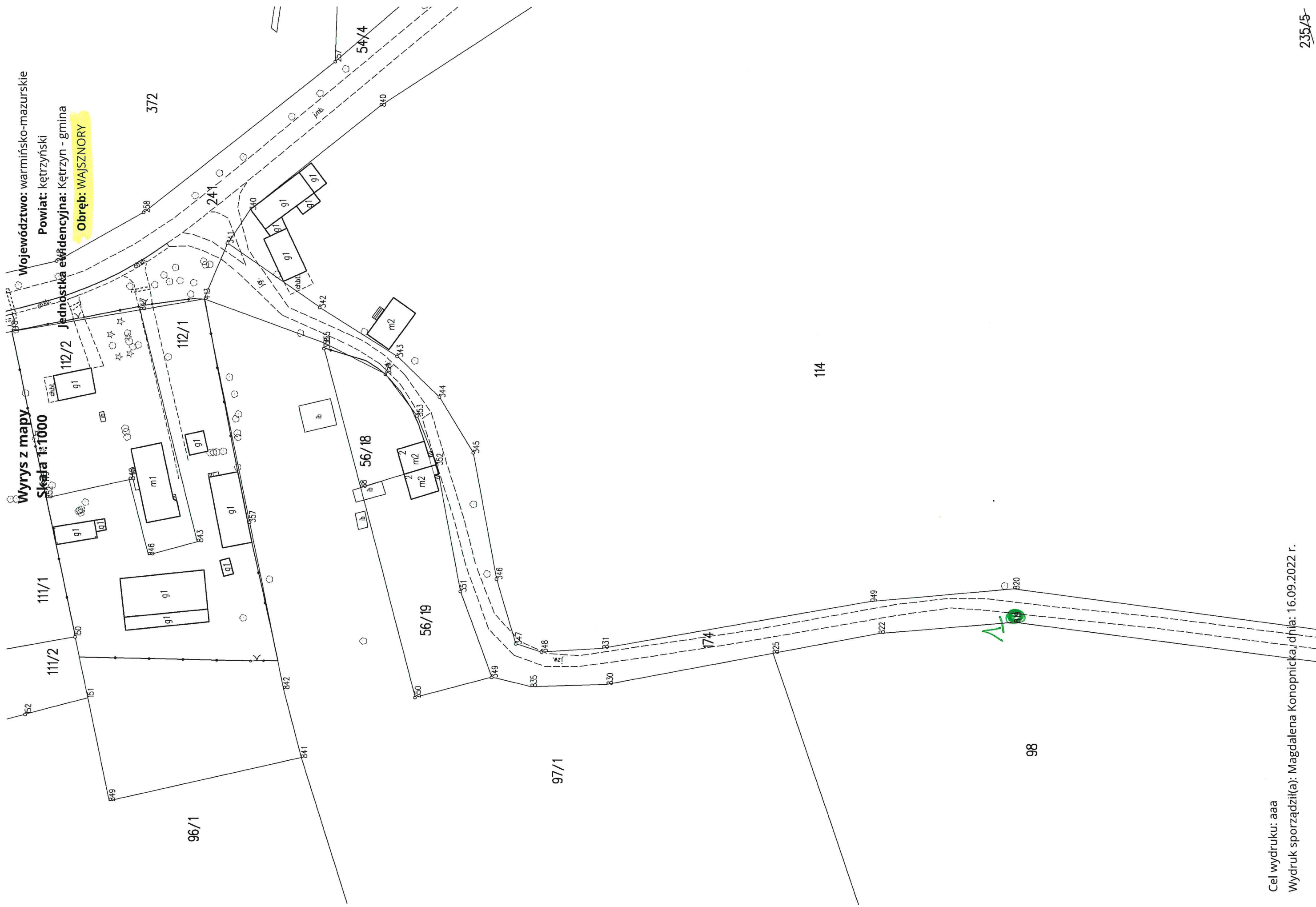
Wyrys z mapy
Skala 1:500

Województwo: warmińsko-mazurskie
Powiat: kętrzyński
Jednostka ewidencyjna: Kętrzyn - gmina
Obręb: STARA RÓŻANKA



Cel wydruku: aaa

Wydruk sporządził(a): Magdalena Konopnicka, dnia: 16.09.2022 r.

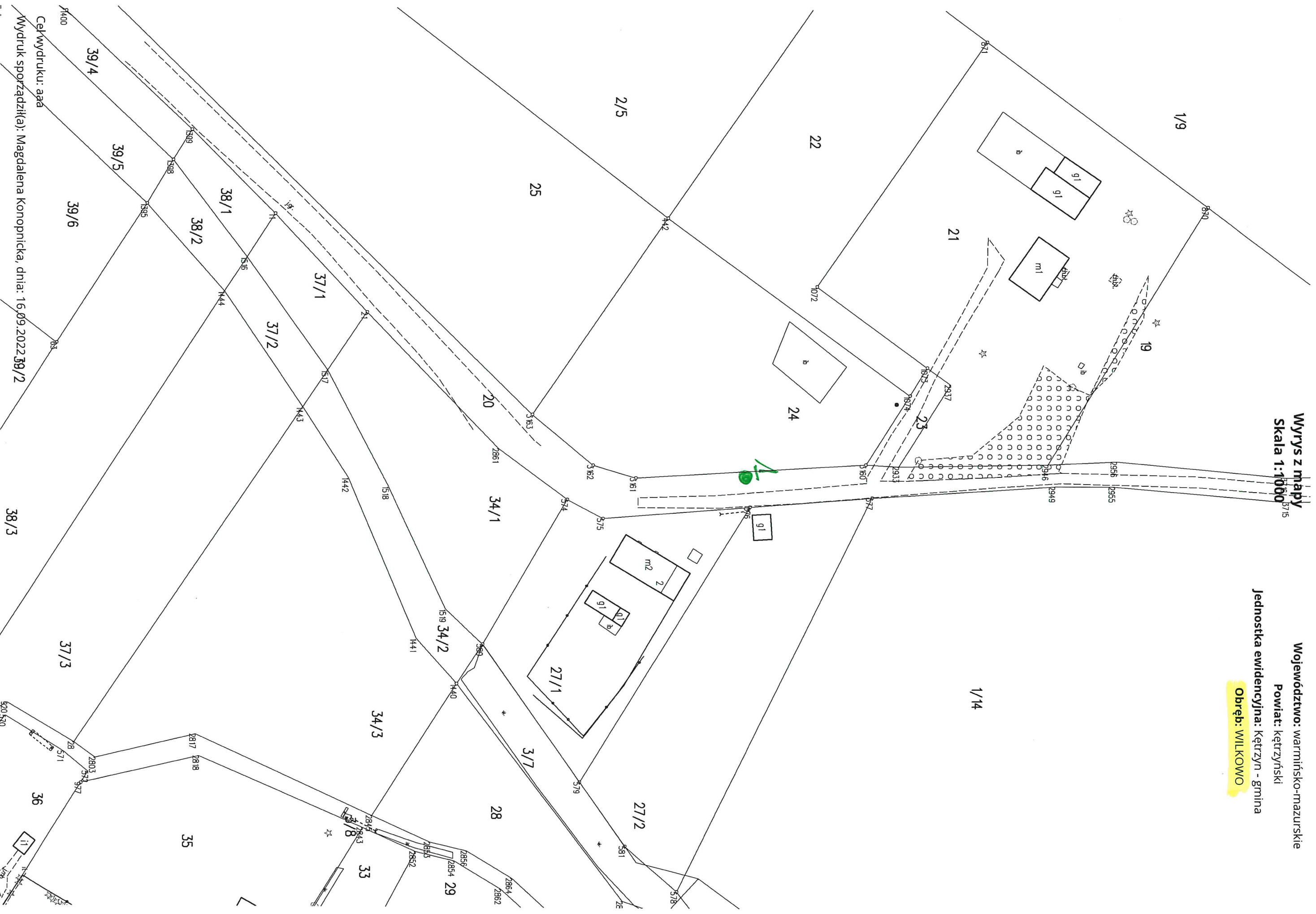


jewel
zb

Wydruk sporządził(a): Magdalena Konopnicka, dnia: 16.09.2022 r.

Wzrys z mapy
Skala 1:1000

Województwo: warmińsko-mazurskie
Powiat: kętrzyński
Jednostka ewidencyjna: Kętrzyn - gmina
Obręb: WILKOWO



Cel wydruku: aae
Wydruk sporządził(a): Magdalena Konopnicka, dnia: 16.09.2022 39/2