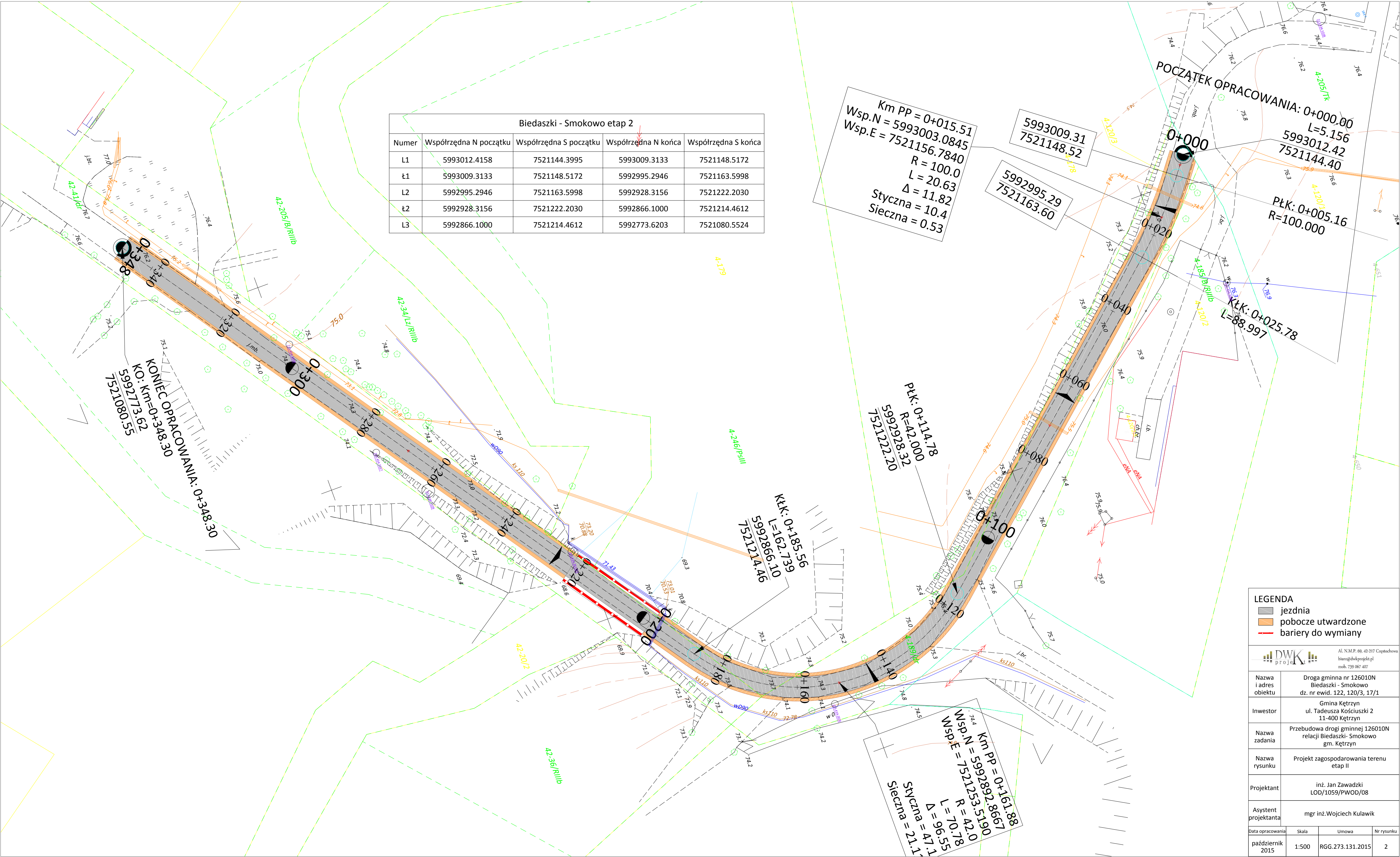


Biedaszki - Smokowo etap 1				
Numer	Współrzędna N początku	Współrzędna S początku	Współrzędna N końca	Współrzędna S końca
L1	5993413.9922	7521270.4611	5993368.6374	7521276.8215
Ł1	5993368.6374	7521276.8215	5993313.4280	7521274.2824
L2	5993313.4280	7521274.2824	5993177.1559	7521242.1968
Ł2	5993177.1559	7521242.1968	5993127.8084	7521211.1927
L3	5993127.8084	7521211.1927	5993090.0258	7521164.4826

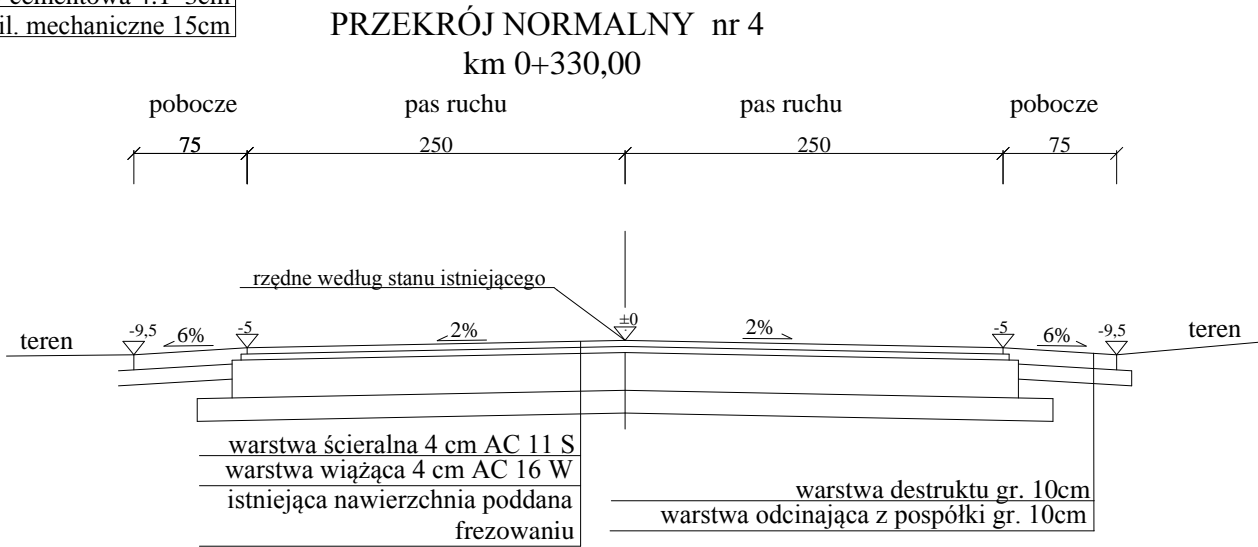
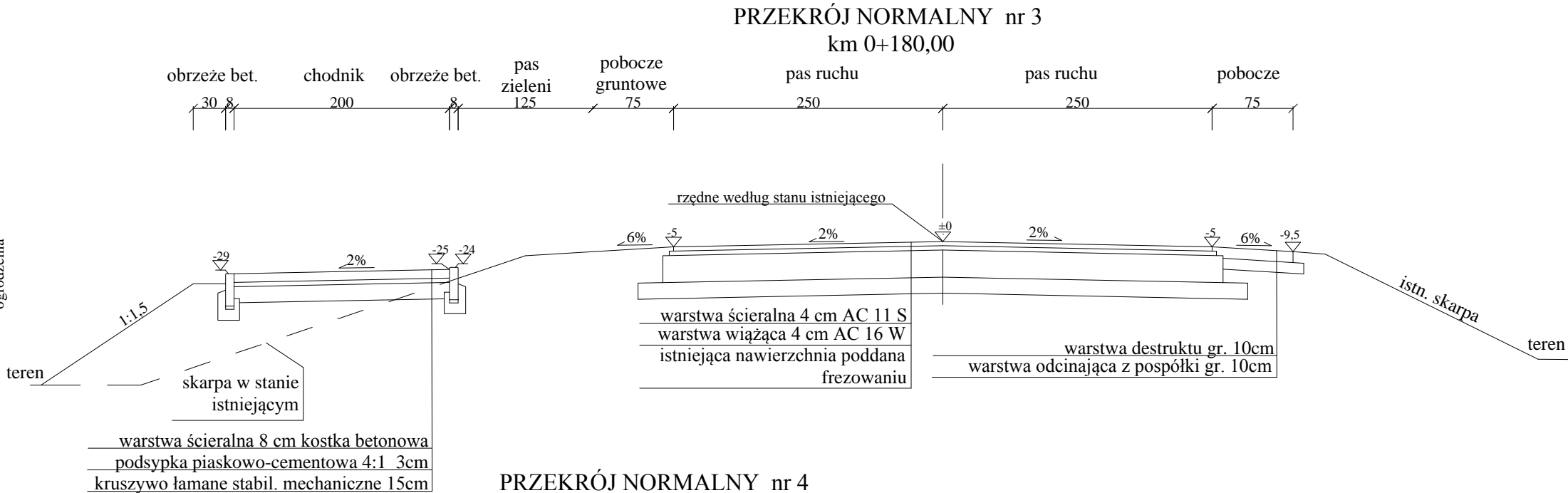
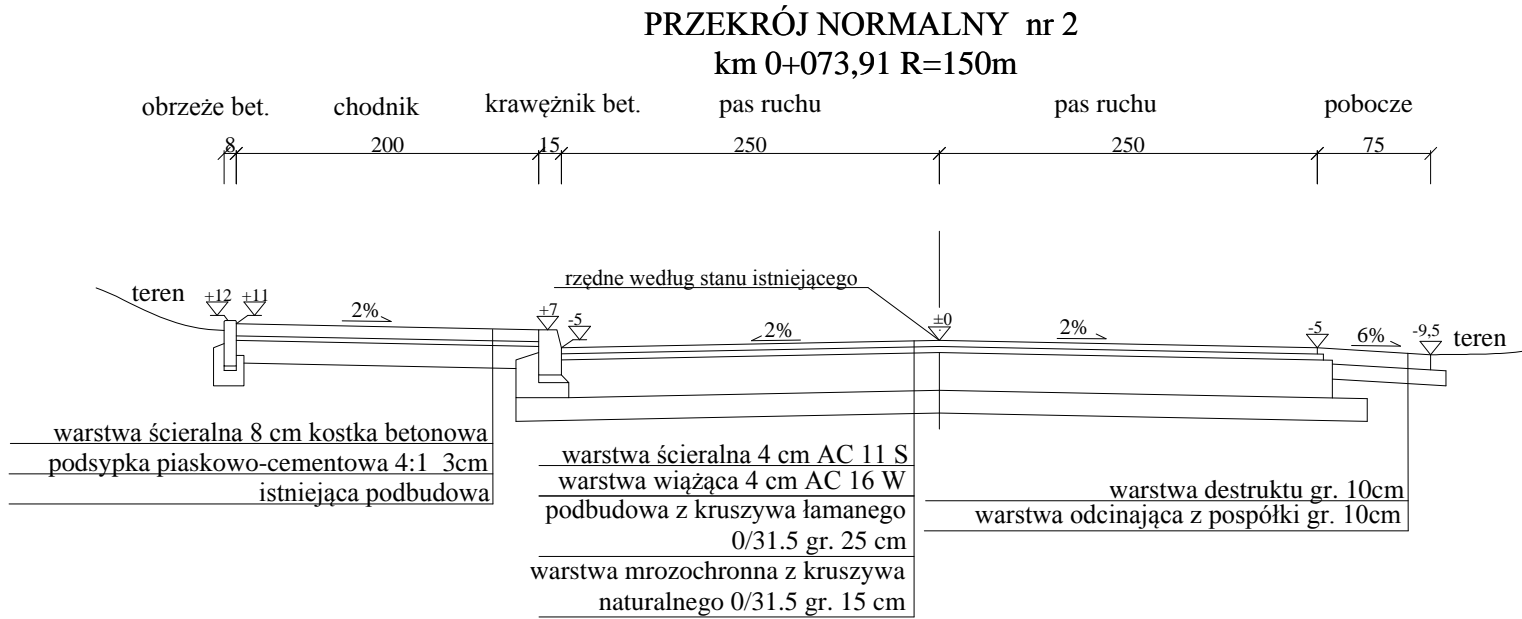
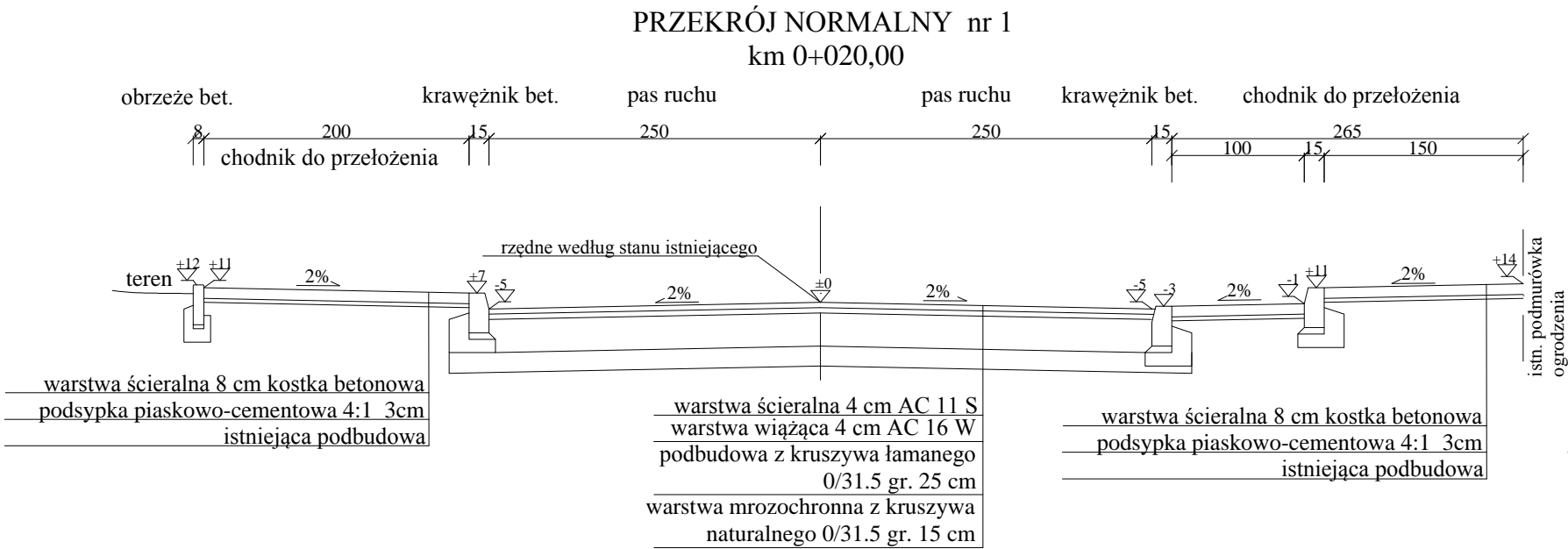
LEGENDA			
	chodnik z krawężnikiem drogowym		chodnik do naprawienia (z krawężnikiem drogowym)
	jezdnia		chodnik do naprawienia (z krawężnikiem najazdowym)
	pobocze utwardzone		zjazd z kostki brukowej
	podbudowa do wymiany		zieleniec
	drzewa do wycinki		


DWK projekt			
Al. N.M.P. 69, 42-217 Cegostowa biuro@dwkprojekt.pl mob. 739 067 407			
Nazwa i adres obiektu	Droga gminna 126010N Biedaszki - Smokowo dz. nr ewid. 122, 120/3, 17/1		
Inwestor	Gmina Kętrzyn ul. Tadeusza Kościuszki 2 11-400 Kętrzyn		
Nazwa zadania	Przebudowa drogi gminnej 126010N relacji Biedaszki- Smokowo gm. Kętrzyn		
Nazwa rysunku	Projekt zagospodarowania terenu etap I		
Projektant	inż. Jan Zawadzki LOD/1059/PWOD/08		
Asystent projektanta	mgr inż. Wojciech Kulawik		
Data opracowania	Skala	Umowa	Nr rysunku
październik 2015	1:500	RGG.273.131.2015	1



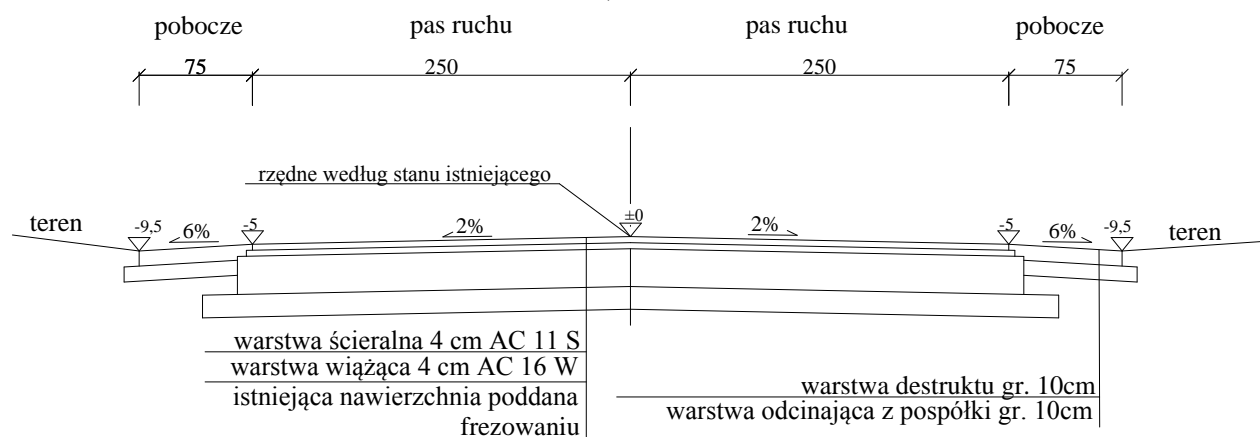
Biedaszkki - Smokowo etap 2				
Numer	Współrzędna N początku	Współrzędna S początku	Współrzędna N końca	Współrzędna S końca
L1	5993012.4158	7521144.3995	5993009.3133	7521148.5172
Ł1	5993009.3133	7521148.5172	5992995.2946	7521163.5998
L2	5992995.2946	7521163.5998	5992928.3156	7521222.2030
Ł2	5992928.3156	7521222.2030	5992866.1000	7521214.4612
L3	5992866.1000	7521214.4612	5992773.6203	7521080.5524


LEGENDA			
	jezdnia		
	pobocze utwardzone		
	bariery do wymiany		
DWK projekt			
Al. N.M.P. 69, 42-217 Częstochowa biuro@dwkprojekt.pl mob. 799 067 407			
Nazwa i adres obiektu	Droga gminna nr 126010N Biedaszkki - Smokowo dz. nr ewid. 122, 120/3, 17/1		
Inwestor	Gmina Kętrzyn ul. Tadeusza Kościuszki 2 11-400 Kętrzyn		
Nazwa zadania	Przebudowa drogi gminnej 126010N relacji Biedaszkki - Smokowo gm. Kętrzyn		
Nazwa rysunku	Projekt zagospodarowania terenu etap II		
Projektant	inż. Jan Zawadzki LOD/1059/PWOD/08		
Asystent projektanta	mgr inż. Wojciech Kulawik		
Data opracowania	Skala	Umowa	Nr rysunku
październik 2015	1:500	RGG.273.131.2015	2



		Al. N.M.P. 69, 42-217 Częstochowa biuro@dwkprojekt.pl mob. 739 067 407	
Nazwa i adres obiektu	Droga gminna nr 126010N Biedaszki - Smokowo dz. nr ewid. 122, 120/3, 17/1		
Inwestor	Gmina Kętrzyn ul. Tadeusza Kościuszki 2 11-400 Kętrzyn		
Nazwa zadania	Przebudowa drogi gminnej 126010N relacji Biedaszki- Smokowo gm. Kętrzyn		
Nazwa rysunku	Przekroje normalne - etap I		
Projektant	inż. Jan Zawadzki LOD/1059/PWOD/08		
Asystent projektanta	mgr inż. Wojciech Kulawik		
Data opracowania	Skala	Umowa	Nr rysunku
październik 2015	1:50	RGG.273.131.2015	3

PRZEKRÓJ NORMALNY nr 1
km 0+300,00



		Al. N.M.P. 69, 42-217 Częstochowa biuro@dwkprojekt.pl mob. 739 067 407	
Nazwa i adres obiektu	Droga gminna 126010N Biedaszkki - Smokowo dz. nr ewid. 122, 120/3, 17/1		
Inwestor	Gmina Kętrzyn ul. Tadeusza Kościuszki 2 11-400 Kętrzyn		
Nazwa zadania	Przebudowa drogi gminnej 126010N relacji Biedaszkki- Smokowo gm. Kętrzyn		
Nazwa rysunku	Przekroje normalne - etap II		
Projektant	inż. Jan Zawadzki LOD/1059/PWOD/08		
Asystent projektanta	mgr inż. Wojciech Kulawik		
Data opracowania	Skala	Umowa	Nr rysunku
październik 2015	1:50	RGG.273.131.2015	5

obrzeże betonowe 8x30x100
 podsyпка cem.-piaskowa 1:4
 ława betonowa z oporem C 12/15

teren

konstrukcja chodnika

7

8


27

20

30

krawężnik betonowy 15x30x100
 podsyпка cem.-piaskowa 1:4
 ława betonowa z oporem C 12/15

5 3 12 15
 12 18 5 10 30 35
 konstrukcja chodnika
 konstrukcja jezdni

		Al. N.M.P. 69, 42-217 Częstochowa biuro@dwkprojekt.pl mob. 739 067 407	
Nazwa i adres obiektu	Droga gminna 126010N Biedaszkі - Smokowo dz. nr ewid. 122, 120/3, 17/1		
Inwestor	Gmina Kętrzyn ul. Tadeusza Kościuszki 2 11-400 Kętrzyn		
Nazwa zadania	Przebudowa drogi gminnej 126010N relacji Biedaszkі- Smokowo gm. Kętrzyn		
Nazwa rysunku	Szczegół		
Projektant	inż. Jan Zawadzki LOD/1059/PWOD/08		
Asystent projektanta	mgr inż. Wojciech Kulawik		
Data opracowania	Skala	Umowa	Nr rysunku
październik 2015	1:10	RGG.273.131.2015	6