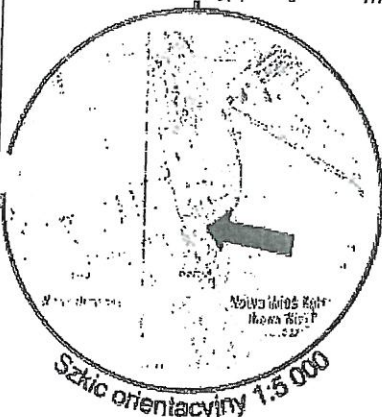
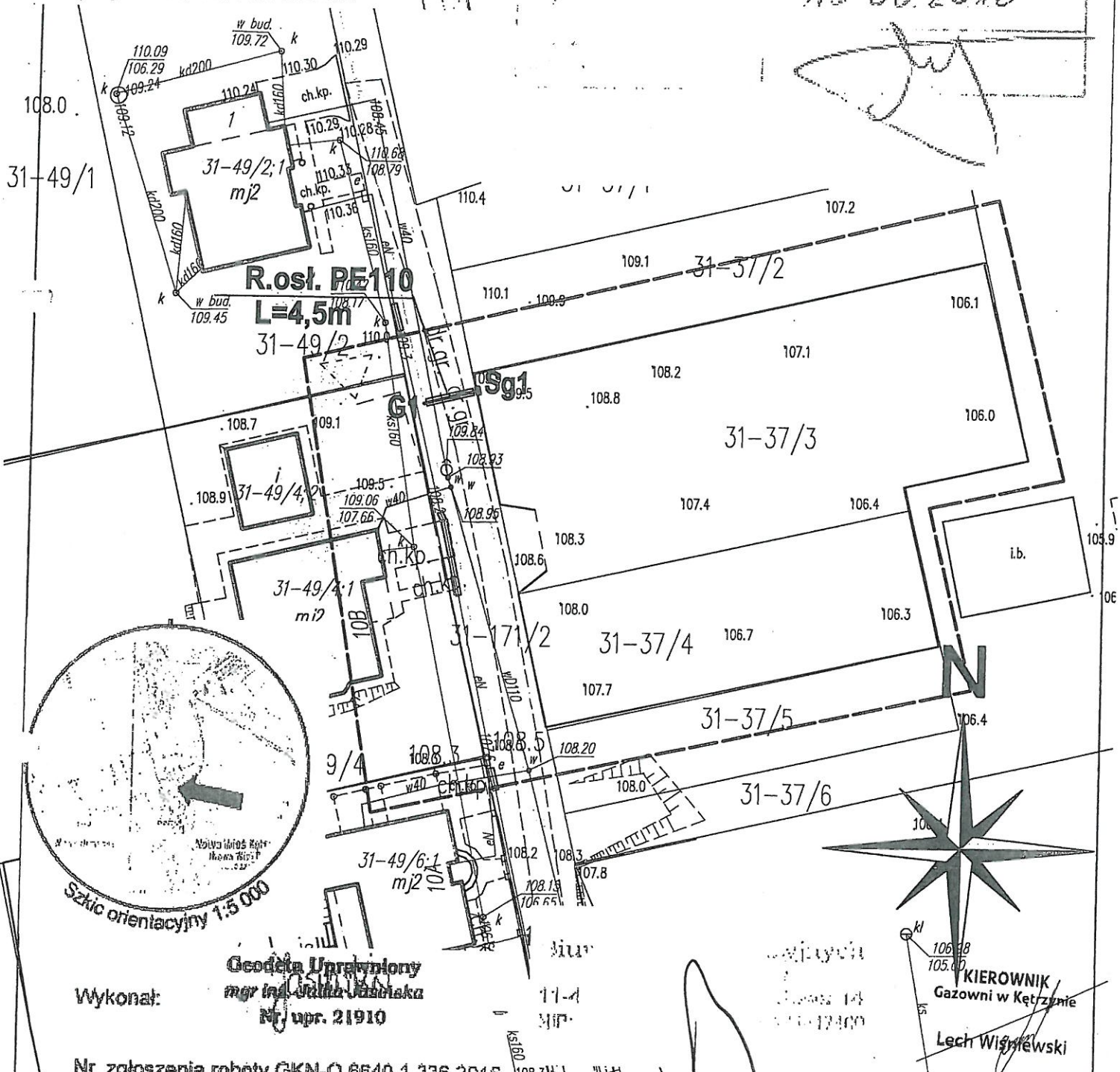


**Mapa sytuacyjno-wysokościowa  
do celów projektowych  
Skala 1:500**

Gmina 280803\_2-Gmina Kętrzyn  
Obręb: 280803\_2.0031 Nowa Wieś Kętrzyńska  
Obiekt: 280802\_2.0031.37/3 i 37/4  
Układ współ. : „PL-2000”  
Układ wysokości: PL-KRON60-NH

P.28028 1016.334

15.06.2016



Szkic orientacyjny 1:5 000

Wykonał:

Geodeta Uprawniony  
mgr inż. **Anna Grodkiewicz**  
Nr. upr. 21910

Nr. zgłoszenia roboty GKN-O.6640.1.336.2016  
Kętrzyn, dnia 07.06.2016



**NOWEKO OLSZTYN BIURO PROJEKTÓW**  
Spółka z o.o.

Stadium	PROJEKT BUDOWLANO-WYKONAWCZY	Zad.nr1-SK/30025269
Treść	PROJEKT ZAGOSPODAROWANIA TERENU	Nr rys. 1
Objekt	Budowa przyłącza gazowego niskiego ciśnienia PE63 do działki dz.31-37/3 w Nowej Wsi Kętrzyńskiej	Skala 1:500 Data 06.2016
Projektant	mgr inż. Anna Grodkiewicz	WAM/0118/POOS/08 art.13 ust.1 pkt 1, art.14 ust.1 pkt 4 Podpis
Sprawdzający	mgr inż. Artur Grodkiewicz	WAM/0120/POOS/09 art.13 ust.1 pkt 1, art.14 ust.1 pkt 4 Podpis

**LEGENDA** 1-1/21  
Proj.przyłącze gazowe  
Granice i numer działki  
Przyłącze gazowe

Oprócz wyłączonego na mapie Usługi nie posiadają tego terenu nie wyłączone są istniejące budynki i urządzenia których podłoża nie ustalono w trakcie pomiarów akwizycyjnych i zgodnych z brzożowymi.  
Lwaga punki 213.461-1305, 213.441-1306 prawnie chroniony na podstawie art. 19 ust 3 ustawy z dnia 17 maja 1999 r. „Prawo Geodezyjne i Kartograficzne”.  
Mapa do celów projektowych została wykonana bez ustalenia odciężeń i nadrobów gruntu.  
Granica działek przyjęto według oznaczeń granic.  
W Miejscowym Planie Zagospodarowania Przestrzennego działki 37/3 i 37/4 przeznaczono na teren zabudowy mieszkaniowej jednorodzinnej