

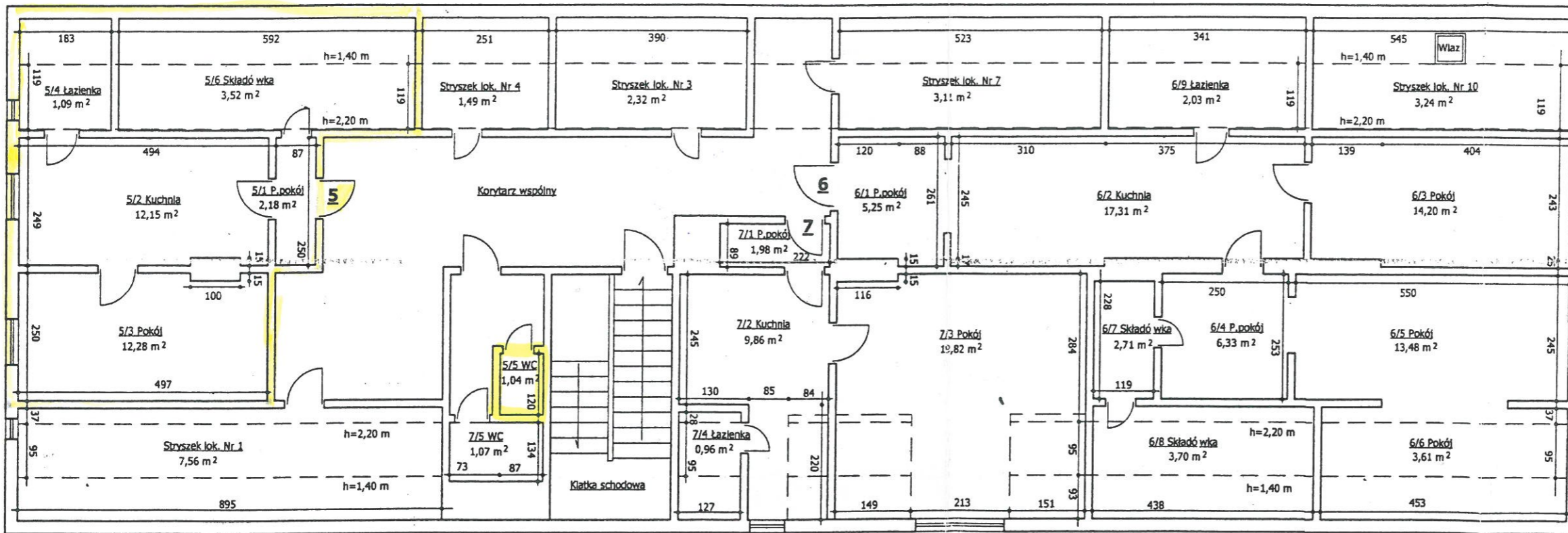
Budynek mieszkalny Nr 18 w Karolewie
Inwentaryzacja uproszczona - skala 1:100

Rzut lokali na kondygnacji **poddasza**

Powierzchnia użytkowa lokalu Nr 5 = 32,26 m²

Powierzchnia użytkowa lokalu Nr 6 = 68,62 m²

Powierzchnia użytkowa lokalu Nr.7 = 33,69 m²



Wykonał: 4. 10. 2007 r.

mgr Sławomir Barczak
Sławomir Barczak
RZECZOZNAWCA MAJĄTKOWY
Uprawnienia zawodowe Nr 3891

