

Załącznik do Zarządzenia Nr 98/2022  
Wójta Gminy Kętrzyn  
z dnia 29 listopada 2022 r.

# Mapa z inwentaryzacji powykonawczej przyłącza gazu średniego ciśnienia Skala 1:500

Woj. : warmińsko-mazurskie  
Powiat : kętrzyński  
Gmina : 280803\_2 Kętrzyn-gmina  
Obręb : 0045 Trzy Lipy  
Działka : 50, 13/18  
Miejscowość : Trzy Lipy  
Układ współrzędnych : 2000  
Układ wysokościowy : PL-EVRF2007-NH  
Arkusz mapy zasadniczej : 7.214.23.10.1.3  
Identyfikator zgłoszenia prac nr GKN-O. 6640.1.549.2022  
Kętrzyn, dnia 29.06.2022 r.

Wykonawca prac geodezyjnych: GEO-WEKTOR-Usługi Geodezyjne Paweł Kobiółka  
Kierownik prac geodezyjnych: Paweł Kobiółka, (nr uprawnień 21191)

### OŚWIADCZENIE

Prace geodezyjne zgłoszone w STAROSTWIE POWIATOWYM W KĘTRZYNIE  
pod nr GKN-O.6640.1.549.2022 zostały pozytywnie zweryfikowane. Wynik weryfikacji  
zawiera protokół nr GKN-O.6640.1.549.2022.1 z dnia 21.07.2022 r.  
( Jestem świadomy odpowiedzialności karnej za składanie fałszywego oświadczenia)

Objekt budowlany przyłącze gazu zainwentaryzowano w dniu 29.06.2022 r. i stwierdza się, że został  
usytuowany zgodnie z projektem planu zagospodarowania terenu

Wykonał:



GEO-WEKTOR-Usługi Geodezyjne

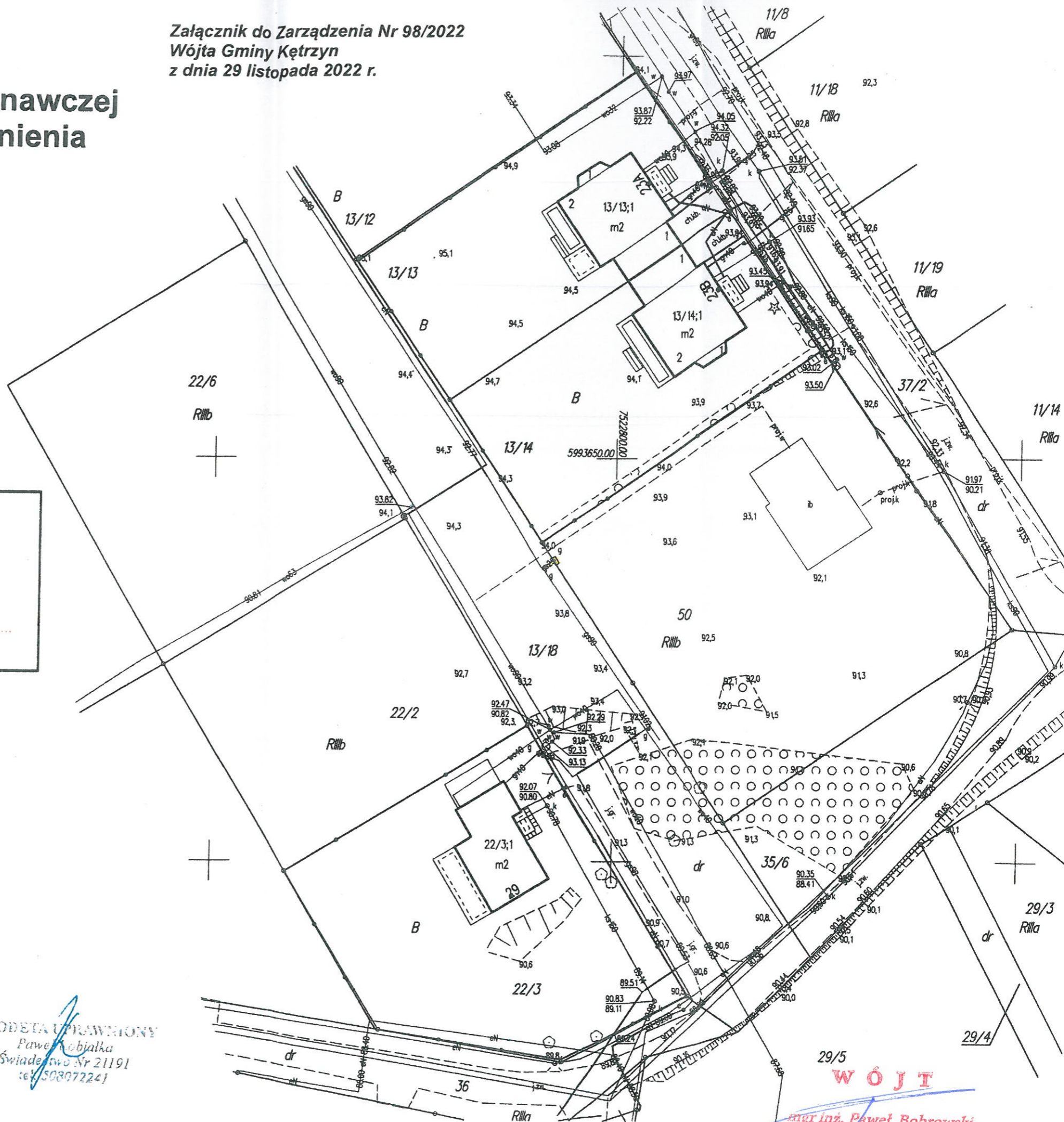
Paweł Kobiółka

11-500 Giżycko, Aleja 1 Maja 13A/51

Tel. 508-072-241

NIP 741-180-12-19, REGON 281353255

GEODETA UPRAWNIONY  
Paweł Kobiółka  
Świadczenie Nr 21191  
tel. 508072241



WÓJT

mgr inż. Paweł Bobrowski