

ZARZĄDZENIE NR 81/2019
WÓJTA GMINY KĘTRZYN
z dnia 28 sierpnia 2019 r.

w sprawie wyrażenia zgody na obciążenie nieruchomości stanowiącej własność
Gminy Kętrzyn służebnością przesyłu.

Na podstawie art. 30 ust. 2 pkt 3 ustawy o samorządzie gminnym (jedn. tekst Dz. U. z 2019 r. poz. 506), art.305¹ ustawy z dnia 23 kwietnia 1964 r. Kodeks Cywilny (jedn. tekst Dz. U z 2018r., poz. 1025) oraz art. 13 ust. 1 ustawy z dnia 21 sierpnia 1997 r. o gospodarce nieruchomościami (jedn. tekst – Dz. U. z 2018 r. poz. 2204 ze zm.), § 4 ust. 2 pkt 5 Uchwały Nr XLIX/326/2010 Rady Gminy Kętrzyn z dnia 29.09.2010 r. w sprawie określenia zasad gospodarowania gminnym zasobem nieruchomości Gminy Kętrzyn oraz § 3 Uchwały Nr V/31/2019 Rady Gminy Kętrzyn z dnia 6.03.2019 r. w sprawie ustalenia zasad obciążania nieruchomości Gminy Kętrzyn służebnościami gruntowymi i przesyłu, Wójt Gminy Kętrzyn zarządza, co następuje:

§ 1

Wyrażam zgodę na obciążenie nieruchomości oznaczonej w obrębie Karolewo, jako działka nr 28/12 o pow. 0,3941 ha i działka nr 28/42 o pow. 0,0381 ha dla których prowadzona jest księga wieczysta nr OL1K/00028482/3 oraz działka nr 28/93 o pow. 0,0830 ha dla której prowadzona jest księga wieczysta nr OL1K/00035737/8, stanowiące własność Gminy Kętrzyn, na rzecz Polskiej Spółki Gazownictwa sp.z o. o. z siedzibą w Tarnowie ul. Wojciecha Bandrowskiego 16, 33-100 Tarnów, Oddział w Olsztynie, ul. Lubelska 42A, 10-409 Olsztyn odpłatną i nieograniczoną w czasie służebnością przesyłu polegającą na:

- 1) zaprojektowaniu, wybudowaniu i posadowieniu na Nieruchomości gazociągu ś/c dn 63mm o długości L=155,0 m oraz przyłącza gazu o długości L=3,5 m w Pasie Sieci dystrybucyjnej zgodnie z mapą stanowiącą Załącznik Nr 1, a która będzie stanowić załącznik do oświadczenia o ustanowieniu służebności,
- 2) czasowego zajęcia Nieruchomości w celu wybudowania zaprojektowanej Sieci dystrybucyjnej,3.korzystania z Nieruchomości w zakresie niezbędnym do dystrybucji gazu Siecią dystrybucyjną,
- 3) wstępu, przechodu, przejazdu, swobodnego dostępu do Sieci dystrybucyjnej, w celu wykonania czynności związanych z wybudowaniem, posadowieniem Sieci dystrybucyjnej, naprawami, remontami, eksploatacją, konserwacją,
- 4) wykonywania wykopów i przekopów przez Nieruchomość w celach wymienionych w pkt 1-4
- 5) ograniczenia prawa kaźdoczesnego właściciela Nieruchomości do wykonywania w Pasie, zgodnie z mapą stanowiącą Załącznik Nr 1, a która będzie stanowić załącznik do oświadczenia o ustanowieniu służebności, działań mogących mieć negatywny wpływ na trwałość, prawidłową eksploatację oraz ewentualną naprawę Sieci dystrybucyjnej, w szczególności poprzez powstrzymanie się od: wznoszenia obiektów budowlanych, urządzania stałych składów i magazynów, nasadzania i utrzymywania drzew, stosownie do Rozporządzenia Ministra Gospodarki z dnia 26 kwietnia 2013 r. w sprawie warunków technicznych jakim powinny odpowiadać sieci gazowe i ich usytuowanie.

§ 2

Ustanowienie służebności przesyłu nastąpi w formie aktu notarialnego, którego koszty pokryje Polska Spółka Gazownictwa sp. z o.o.

§3

Zarządzenie wchodzi w życie z dniem wydania.

WÓJT

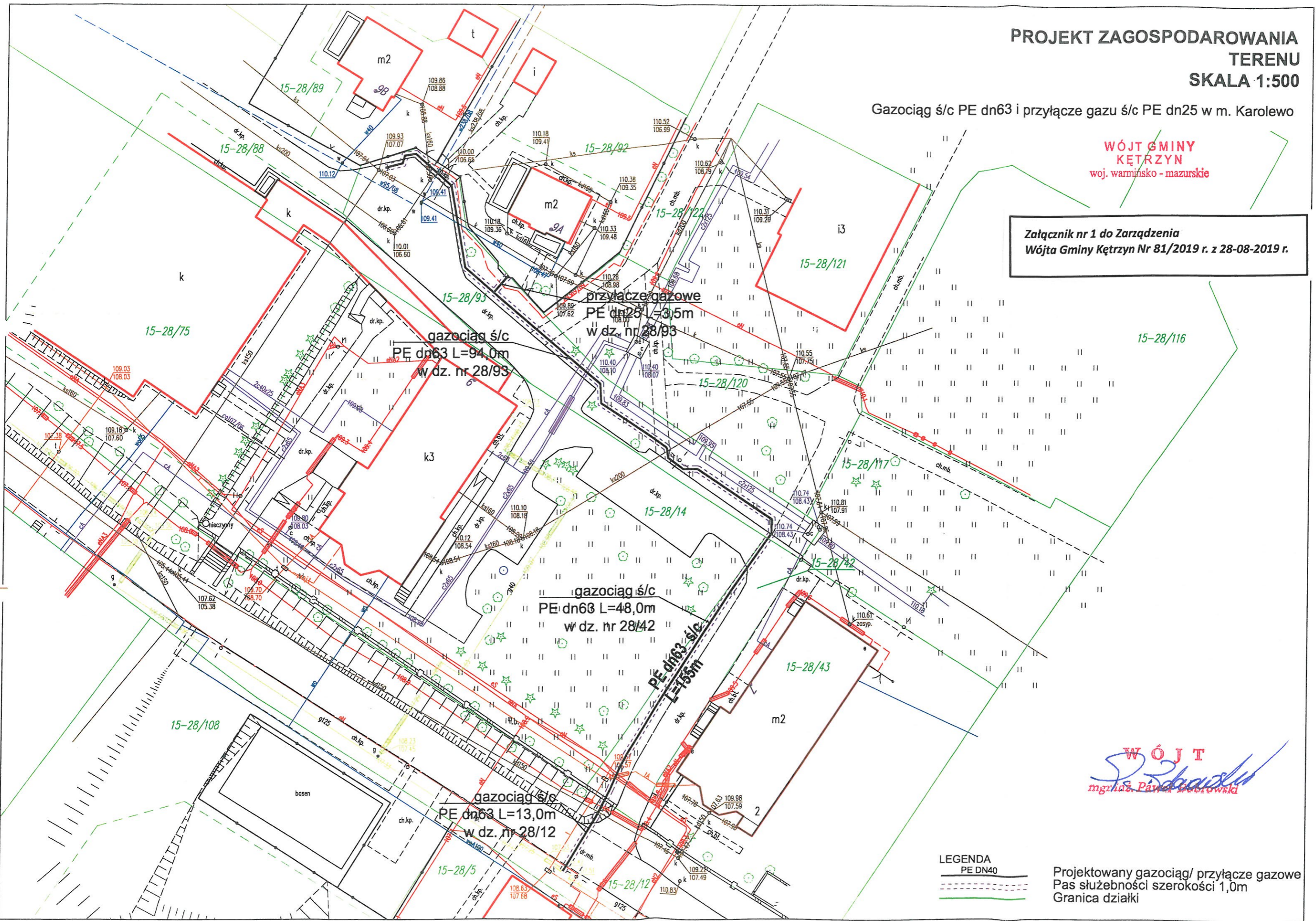
mgr inż. Paweł Dobkowski

**PROJEKT ZAGOSPODAROWANIA
TERENU
SKALA 1:500**

Gazociąg ś/c PE dn63 i przyłącze gazu ś/c PE dn25 w m. Karolewo

**WÓJT GMINY
KĘTRZYN**
woj. warmińsko - mazurskie

Załącznik nr 1 do Zarządzenia
Wójta Gminy Kętrzyn Nr 81/2019 r. z 28-08-2019 r.



WÓJT
Paweł Szewczyk
mgr inż. Paweł Szewczyk

LEGENDA
PE DN40
Pas służebności szerokości 1,0m
Granica działki

Projektowany gazociąg/ przyłącze gazowe
Pas służebności szerokości 1,0m
Granica działki