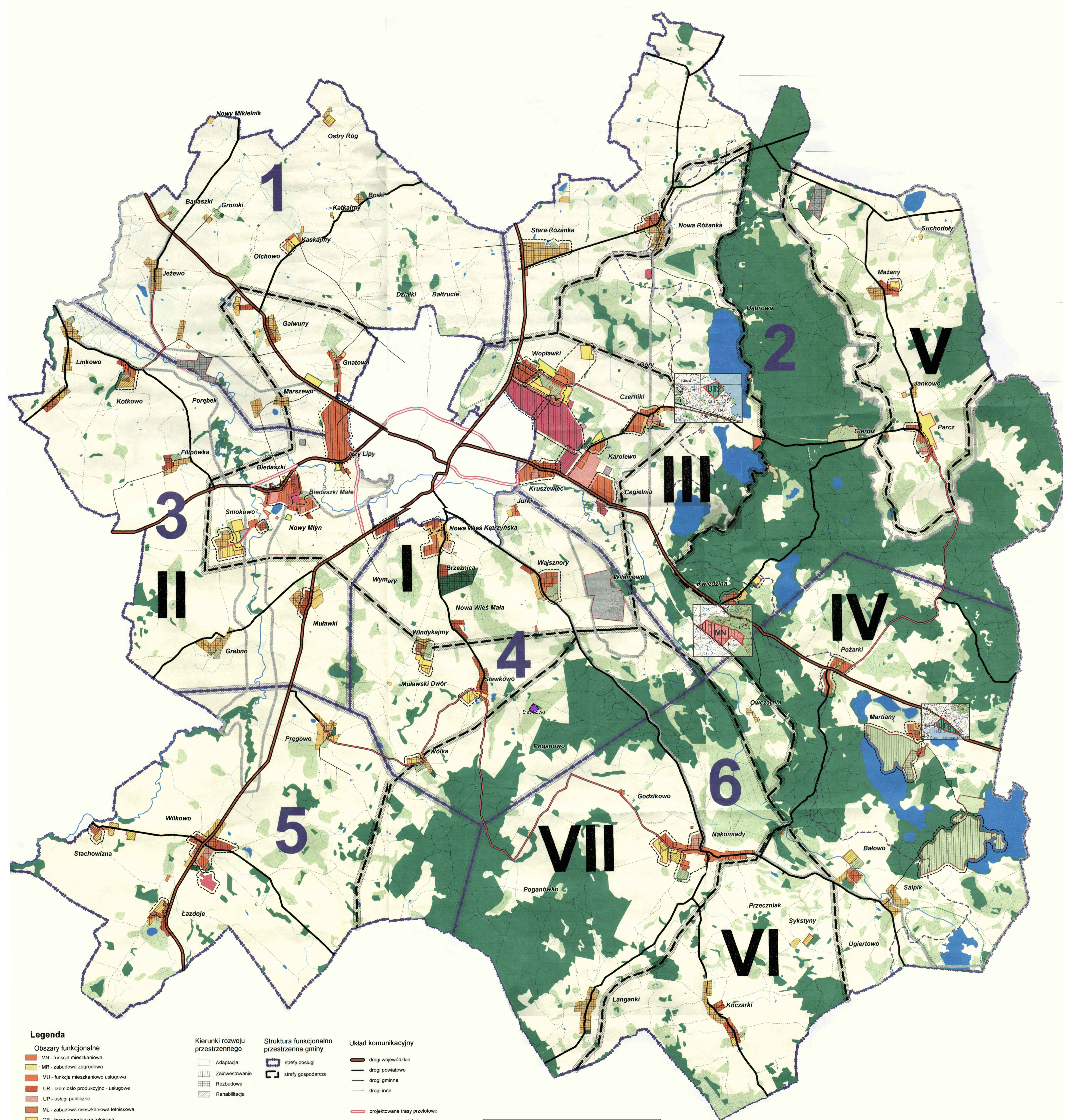


Studium uwarunkowań i kierunków zagospodarowania przestrzennego Gminy Kętrzyn - zmiany w Studium uwarunkowań i kierunków zagospodarowania przestrzennego 2004Rok.



- Legenda**
- Obszary funkcjonalne**
- MN - funkcja mieszkaniowa
 - MR - zabudowa zagrodowa
 - MU - funkcja mieszkaniowo usługowa
 - UR - rzemiosło produkcyjno - usługowe
 - UP - usługi publiczne
 - ML - zabudowa mieszkaniowa letniskowa
 - GR - baza gospodarcza rolnictwa
 - PS - przemysł, gospodarka magazynowa
 - UT - funkcja turystyczna
 - UT 1 - usługi hotelarskie, rekreacja ogólnodostępna z zapleczem noclegowym, stacja paliw, stacja wodna
 - UT 2 - rekreacja ogólnodostępna lub zabudowa letniskowa
 - ZD - ogródki działkowe i sady
 - ZCz - cmentarze czynne
 - ZCz - cmentarze zamknięte
 - ZP - zieleni parkowa
 - ZN - zieleni nieurządzona
 - PE - eksploatacja kruszywa
 - IT - infrastruktura techniczna

- Kierunki rozwoju przestrzennego**
- Adeptacja
 - Zainwestowanie
 - Rozbudowa
 - Rehabilitacja
 - obszary chronionego krajobrazu
 - istniejące użycie ekologiczne
 - obszary występowania gleb organicznych i kopalni
 - obszary zieleni jezior
 - Zmiany Studium uwarunkowań i kierunków zagospodarowania przestrzennego dokonane przez Przedsiębiorstwo Gospodarki Gruntami "TOPOZ" w 2004 roku

- Struktura funkcjonalna przestrzenna gminy**
- strefy obsługi
 - strefy gospodarcze
- Układ komunikacyjny**
- drogi wojewódzkie
 - drogi powiatowe
 - drogi gminne
 - drogi inne
 - projektowane trasy przelotowe
 - ważniejsze drogi lokalne do modernizacji
 - tereny wymagające szczegółowego opracowania planistycznego

ZMIANY WPROWADZONE ZARZĄDZENIEM ZASTĘPCZYM NR WOJEWODY WARMIŃSKO -MAZURSKIEGO Z DNIA.....

Legenda

- Stawkowo Udokumentowane złoża kopalni



WYKONAWCA: PRZEDSIĘBIORSTWO GOSPODARKI GRUNTAMI "TOPOZ" OLSZTYN ul. DĄBROWSZCZAKÓW 2
 GI. Projektant: mgr inż. arch. Marek Skurpiski
 Projektant: mgr inż. Maciej Wronka