

w sprawie zaliczenia dróg wewnętrznych do kategorii dróg gminnych.

Na podstawie art.18 ust 2 pkt.15 ustawy z dnia 8 marca 1990r. o samorządzie gminnym (t.j.: Dz. U. z 2013r., poz.594 z późn. zm.) w związku art. 7 ust. 2 i 3 ustawy z dnia 21 marca 1985r. o drogach publicznych (t.j.: Dz. U. z 2015 r. poz. 460) po zasięgnięciu opinii Zarządu Powiatu Kętrzyńskiego - Rada Gminy Kętrzyn uchwała, co następuje:

§ 1. Drogi wewnętrzne o znaczeniu lokalnym niezaliczone do innych kategorii, wymienione w załączniku Nr 1 do niniejszej uchwały, zalicza się do kategorii dróg gminnych.

§ 2. Położenie i przebieg dróg, o których mowa w § 1 oznaczone są na mapach stanowiących załączniki Nr 2, 3 i 4 do uchwały.

§ 3. Wykonanie uchwały powierza się Wójtowi Gminy Kętrzyn.

§ 4. Uchwała wchodzi w życie po upływie 14 dni od dnia ogłoszenia w Dzienniku Urzędowym Województwa Warmińsko – Mazurskiego.

PRZEWODNICZĄCY
RADY GMINY
Andrzej Stenkiwicz
Andrzej Stenkiwicz

**RADA GMINY
KĘTRZYN**

wuj. warmińsko-mazurskie

UZASADNIENIE

Zgodnie z art. 7 ustawy o drogach publicznych do kategorii dróg gminnych zalicza się drogi o znaczeniu lokalnym nie zaliczone do innych kategorii, stanowiące uzupełniającą sieć dróg służących miejscowym potrzebom z wyłączeniem dróg wewnętrznych .

Nadanie wymienionym w uchwale drogom kategorii drogi gminnej umożliwi zarządzanie przedmiotowymi drogami zgodnie z ustawą z dnia 21 marca 1985r. o drogach publicznych.

Wypełniając wymóg art. 7 ust. 2 ustawy z dnia 21 marca 1985r. o drogach publicznych uzyskano opinię Zarządu Powiatu Kętrzyńskiego

Wobec powyższego podjęcie niniejszej uchwały jest uzasadnione.

**PRZEWODNICZĄCY
RADY GMINY**

Andrzej Sienkiewicz
Andrzej Sienkiewicz

1. Droga wewnętrzna na odcinku DW Nr 592 – Karolewo o długości 400 mb, położona na działce Nr 105 obręb Karolewo.
2. Droga wewnętrzna na odcinku DP Nr 1606N (Karolewo) – Karolewo o długości 230 mb, położona na cz. działki Nr 108 w obrębie Karolewo.
3. Droga wewnętrzna na odcinku DW Nr 591 (Wopławki) – DP Nr 1606N (Karolewo) o długości 2350 mb, położona na działkach Nr 37/3, 37/4, 38/40 w obrębie Wopławki oraz nr działki 109 w obrębie Karolewo,
4. Droga wewnętrzna na odcinku DW Nr 591 (Wilkowo) – DW Nr 591 (Łazdoje) o długości 1050 mb, położona na działkach Nr 240/1, 241/43, 241/38, 241/46, 241/68, cz. 242/1, cz. 241/35 w obrębie Wilkowo, miejscowość Łazdoje.

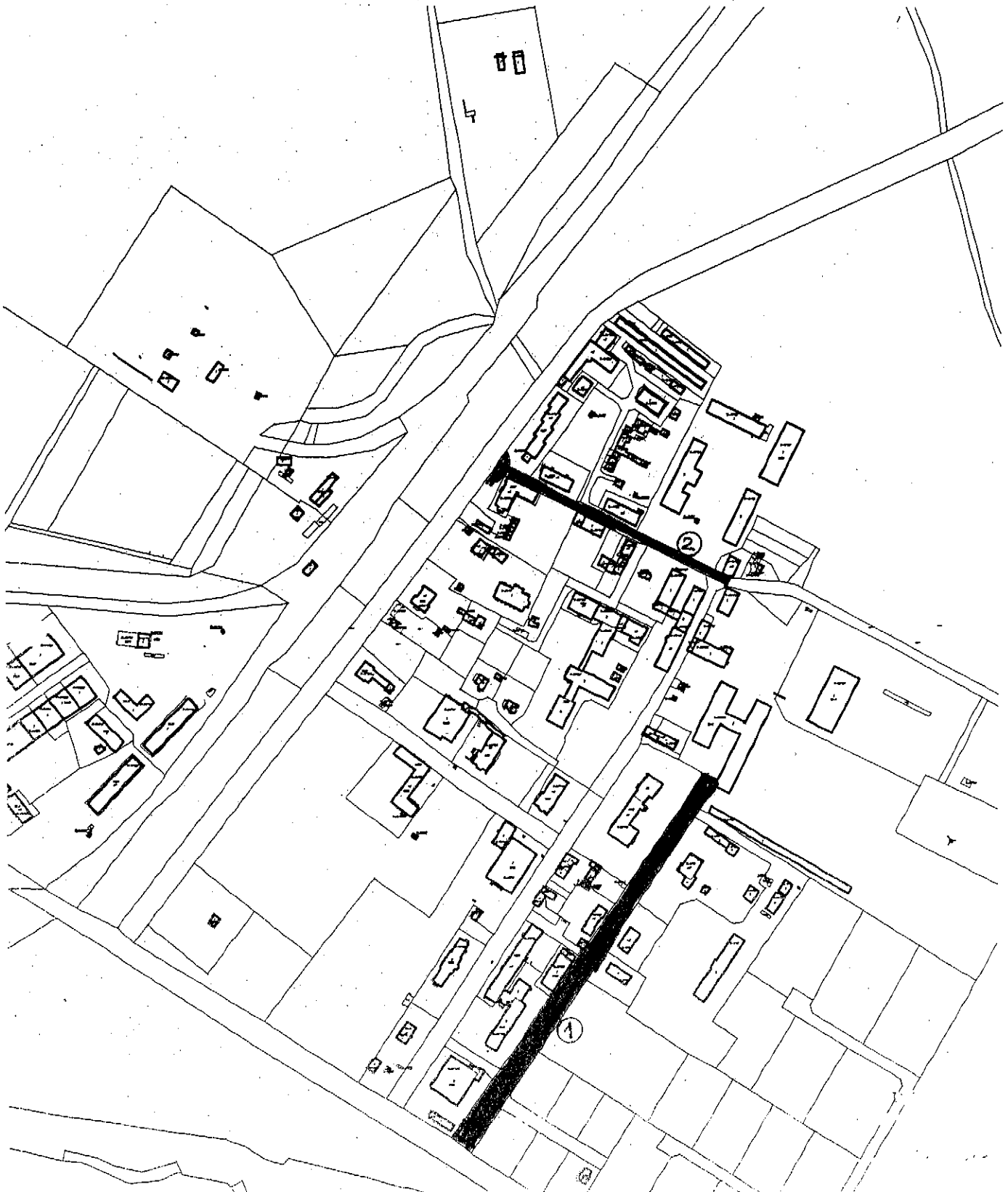
PRZEWODNICZĄCY
RADY GMINY
Andrzej Sienkiewicz

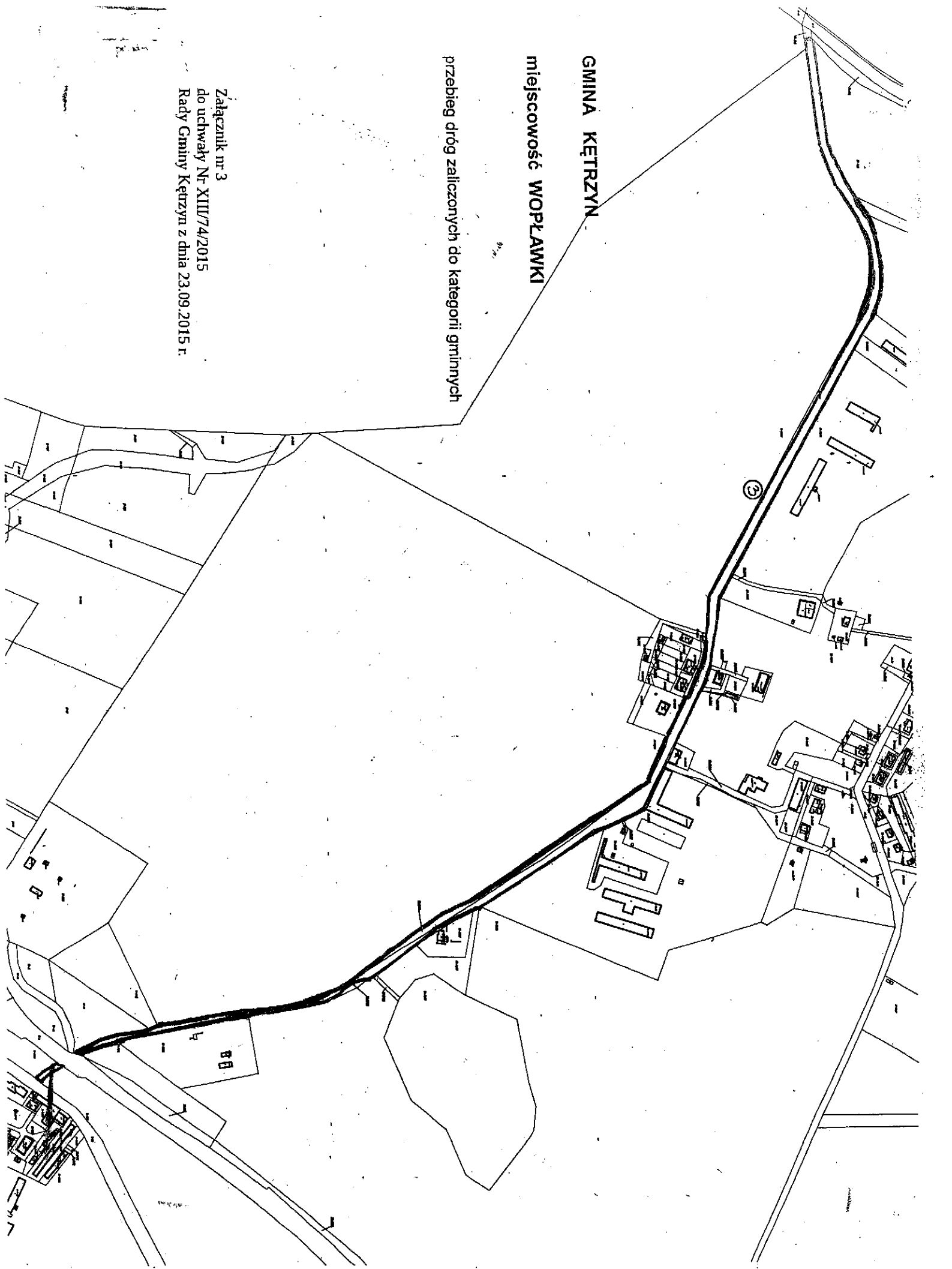
GMINA KĘTRZYN

Załącznik nr 2
do uchwały Nr XIII/74/2015
Rady Gminy Kętrzyn z dnia.23.09.2015 r.

miejsowość KAROLEWO

przebieg dróg zaliczonych do kategorii gminnych





GMINA KĘTRZYN

miejsowość WOPŁAWKI

przebieg dróg zaliczonych do kategorii gminnych

Załącznik nr 3
do uchwały Nr XIII/74/2015
Rady Gminy Kętrzyn z dnia 23.09.2015 r.

**miejsowość ŁAZDOJE
obręb WILKOWO**

przebieg dróg zaliczonych do kategorii gminnych

