






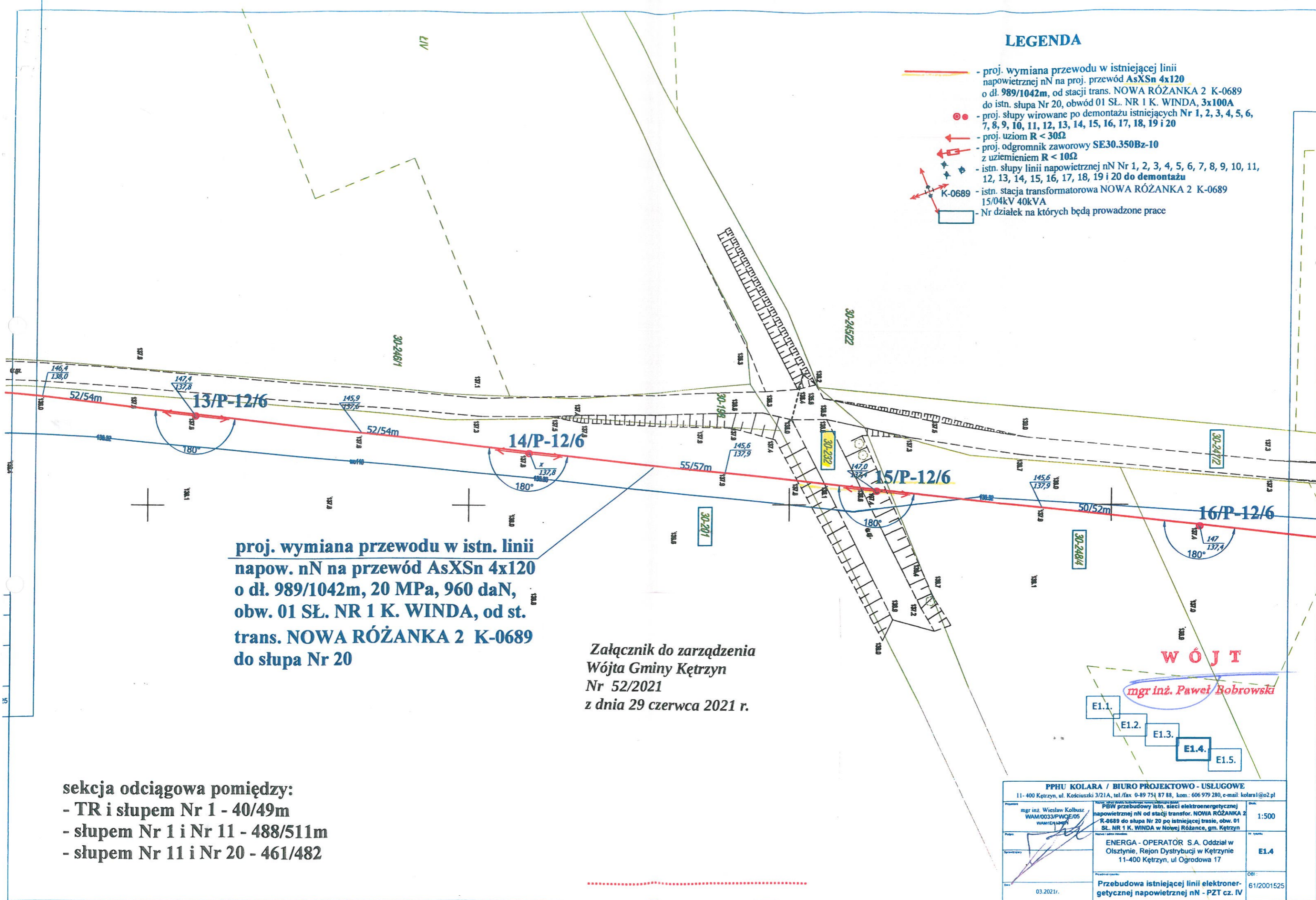


## LEGENDA

-  - proj. wymiana przewodu w istniejącej linii napowietrznej nN na proj. przewód AsXS<sub>n</sub> 4x120 o dł. 989/1042m, od stacji trans. NOWA RÓŻANKA 2 K-0689 do istn. słupa Nr 20, obwód 01 SŁ. NR 1 K. WINDA, 3x100A
-  - proj. słupy wirowane po demontażu istniejących Nr 1, 2, 3, 4, 5, 6, 7, 8, 9, 10, 11, 12, 13, 14, 15, 16, 17, 18, 19 i 20
-  - proj. uziom R < 30Ω
-  - proj. odgromnik zaworowy SE30.350Bz-10 z uziemieniem R < 10Ω
-  - istn. słupy linii napowietrznej nN Nr 1, 2, 3, 4, 5, 6, 7, 8, 9, 10, 11, 12, 13, 14, 15, 16, 17, 18, 19 i 20 do demontażu
-  - istn. stacja transformatorowa NOWA RÓŻANKA 2 K-0689 15/04kV 40kVA
-  - Nr działek na których będą prowadzone prace



**proj. wymiana przewodu w istn. linii napow. nN na przewód AsXS<sub>n</sub> 4x120 o dł. 989/1042m, 20 MPa, 960 daN, obw. 01 SŁ. NR 1 K. WINDA, od st. trans. NOWA RÓŻANKA 2 K-0689 do słupa Nr 20**

Załącznik do zarządzenia  
Wójta Gminy Kętrzyn  
Nr 52/2021  
z dnia 29 czerwca 2021 r.

sekcja odciągowa pomiędzy:  
- TR i słupem Nr 1 - 40/49m  
- słupem Nr 1 i Nr 11 - 488/511m  
- słupem Nr 11 i Nr 20 - 461/482

**WÓJT**

*mgr inż. Paweł Bobrowski*

E1.1.  
E1.2.  
E1.3.  
E1.4.  
E1.5.

PPHU KOLARA / BIURO PROJEKTOWO - USŁUGOWE 11-400 Kętrzyn, ul. Kościuszki 3/21A, tel./fax 0-89 751 87 88, kom. 606 979 280, e-mail: kolara1@o2.pl	
Projektant: mgr inż. Wiesław Kolbusz WAM/0033/PWQE/05 WAM/EK/1808/1	Przebudowa istn. sieci elektroenergetycznej napowietrznej nN od stacji transfor. NOWA RÓŻANKA 2 K-0689 do słupa Nr 20 po istniejącej trasie, obw. 01 SŁ. NR 1 K. WINDA w Nowej Różance, gm. Kętrzyn
Skala: 1:500	
Podpis: 	ENERGA - OPERATOR S.A. Oddział w Olszynie, Rejon Dystrybucji w Kętrzynie 11-400 Kętrzyn, ul. Ogrodowa 17
Przebieg: E1.4	
Data: 03.2021r.	Przebudowa istniejącej linii elektroenergetycznej napowietrznej nN - PZT cz. IV
	Obi: 61/2001525